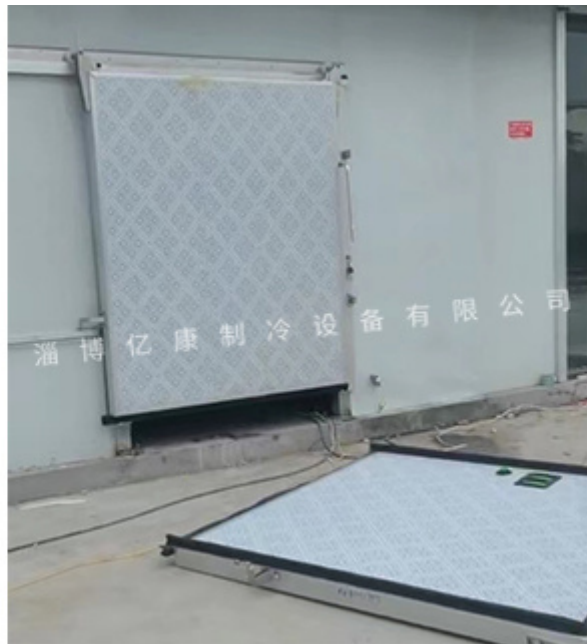


文昌湖区冷冻库保养

发布日期：2025-09-21

冷库经过了原始的机械制冷、氨液设备制冷、氟设备制冷一直到现在环保节能冷库，一步步走向更节能、更环保、更有效的自动化管理。自70年代起，继美国之后，日本、法国等先后研究设计了微机控制分散式制冷系统，而且发展很快。这主要是由于其系统简单，实现微机全自动控制，既节能，又确保食品的贮藏质量。采用微机控制和调节生产过程，使制冷装置保持在经济、合理的工况下运行，使食品在冷加工和冷藏过程中保持好的质量，同时可以降低经营管理费用。整个制冷装置由一台主计算机(自由程序)和一台备用的计算机(固定程序)来控制。淄博亿康制冷设备有限公司重信誉、守合同，严把产品质量关，热诚欢迎广大用户前来咨询考察，洽谈业务！文昌湖区冷冻库保养



随着互联网经济的发展，物流行业也迅速发展，保鲜冷库是生鲜物流发展的重要基础，保鲜冷库在行业中的应用也十分广，保鲜冷库让人们吃的反季水果，那么保鲜冷库还有哪些优点呢？下面我们就“保鲜冷库有哪些优势及功能有哪些”来详细了解下。保鲜冷库有哪些性能材料新颖：冷库以不锈钢、彩钢作面板，采用先进的复合材料作保温材料制成复合壁，其重量轻、强度高、隔热性能好（ $\lambda \leq 0.024 \text{KCAL/m}^2 \cdot \text{h} \cdot ^\circ\text{C}$ ）耐腐蚀、抗老化、防蛀、无毒、不霉，在低温下更能显示其优越性，我们的冷库填补了国内一项空白。节能保温：因冷库保温性能优越，帮降温速度慢，保温时间长，与其它冷库相比，节能30~40%。系列配套：库房板壁实行了专业化生产，形成系列、互换性强，形成多种规格的库房，为用户充分利用现有场地和建筑空间提供了方便。装拆方便：板壁采用内部预埋件扣式连接，装拆搬运方便，组装启用时间短，安装周是土建冷库的1/3~1/20，中小型冷库一般3-5天交付使用，这对部队、厂矿等流动单位和边远地区尤为适宜。文昌湖区冷冻库保养诚挚的欢迎业界新老朋友走进淄博亿康制冷设备有限公司！



冷库的库房管理工作涉及多方面的要求，要建立和健全岗位责任制，做好每一项工作。那么怎样正确使用冷库呢？防止水、汽渗入隔热层，严格把好“冰、霜、水、门、灯”五关。穿堂和库房的墙、地坪、门、顶棚等部位有了冰、霜、水等时要及时铲除。库内排管和冷风机要及时扫霜、融霜，以提高制冷效能、节约用电，冷风机水盘内不得积水。未经冻结的热货不得进入冻结物冷藏间，以防止冷库损坏，保证商品质量。做好建筑物的维护和保养空库时，冻结间和冻结物冷藏间温度应保持在 -5°C 以下，防止冻融循环；冷却物冷藏间应保持在空气中的水蒸气变为露珠时候温度以下，避免库内滴水受潮。为了保护地坪，不得把商品直接铺在地坪上冻结。脱钩或胶盘不得在地坪上摔击，不准倒垛拆桩。应做好地坪防冻设施的管理工作，经常检查，防止发生意外事故。商品堆垛、吊轨悬挂，其质量不得超过设计负荷，防止损坏建筑物。要定期对建筑物进行全方面检查，发现问题要及时处理，加以修复。经常维护电器线路库内电器线路要经常维护，防止发生漏电事故，出库房要随手关灯。

冷库由于是要制冷，且制冷的温度较低，所以它的耗能一般相对的来说是比较大的，但是在制冷的基础上，我们可以 通过调整来适当的降低耗能，且不影响制冷效果，具体的方法就包括以下的四种。一、合理的利用库房，淡季的时候将多个库房合并，其他的库房不用就可以关闭。二、定期的放油，除垢和放空气。三、合理调节冷库蒸发器，及时除霜。四、照明系统的节能也要进行调整，尽可能的使用环保节能的照明。从各个方面每一点节约一点能耗，这样，这个方面加起来，加上长时期的运转，解决的能源也是非常可观的，不仅降低了成本，同时还节约了资源。淄博亿康制冷设备有限公司愿和各界朋友真诚合作一同开拓。



冷库通过围护结构与冷库围护结构单位热流成正比。因此，在蔬菜冷库的设计中，降低围护结构单位的热流。首先，保温材料的热导率应该很低，其次围护结构层应该很厚，但厚度一般不应该太厚，否则会增加施工成本，浪费空间。还需要对冷库围护结构采取防潮措施，否则保温材料的保温性能会变差。这也是蔬菜冷库刚开始使用时保温性能好的原因，但使用一段时间后效果变差的原因。因此，蔬菜冷库的设计是将水分隔热层设置在保温层的高的一层上。冷库的蒸发压力和温度与蒸发压力相对应。蒸发温度可通过检查表获得。当冷库温度达到一定条件时，降低温差。蒸发温度也可相应提高，因此，冷库也可降低能耗。蔬菜冷库在不影响蔬菜质量的情况下，应选择较高的储存温度。当冷库温度较高时，制冷系统的蒸发温度也会相应提高，制冷机的制冷量也会提高，循环效率也会提高。淄博亿康制冷设备有限公司企业价值观：以人为本，顾客满意，沟通合作，互惠互利。文昌湖区冷冻库保养

淄博亿康制冷设备有限公司从国内外引进了一大批先进的设备，实现了工程设备的现代化。文昌湖区冷冻库保养

我们知道，冷库中产生异味的所谓异味，即冷库中的烹饪原料及食物在外界因素的影响下，通过物理化学的变化，产生一种不正常的气味，天长日久，这种气味就粘附于冷库的墙壁、顶棚以及设备和工具上。冷库中产生异味，一般说来有以下几个方面的原因：冷库在未进食品前就有一种异味存在。入冷库前食品就有变质现象，如变质的蛋、肉、鱼等。存放过鱼类等味道重食物的冷库，比如未经清洗即存放肉、蛋、或水果蔬菜等食品，致使气味变质，冷库通风不畅，温、湿度过大，致使霉菌大量繁殖，产生霉气味。冷库制冷管道的泄漏，制冷剂(氨)侵蚀到食品中导致异味产生。若异味已经产生，那可采取以下几个解决冷库异味方法：若空库，需先打开库门通风，将蒸发管组上的冰霜层肃清洁净；其次，关闭冷库门，开启冷库，保持低温，然后按每立方米50-100克食醋配制，用喷雾器向库内喷射，断断续续开动鼓风机，让食醋挥发并在库内活动，使食醋大量吸收鱼腥味；经4到24小时后打开冷库门，连续鼓风数小时，将醋味吹出冷库外。若有条件，尽量对冷库进行一次清洗及消毒，保障冷库的卫生安全。文昌湖区冷冻库保养